

Thema & Ziel



Menschen haben in verschiedenen Situationen entsprechende Emotionen und Bedürfnisse



Menschen reagieren und fühlen in bestimmten Situationen unabhängig vom Alter oder der Herkunft ähnlich



verschiedene Generationen durch ihre Emotionen und Bedürfnisse näher zueinander heranzuführen



“Mauern” der Vorurteile sollen überwunden und “durchbrochen” werden

Kernbotschaft



Förderung einer
generationsübergreifenden Empathie



Generationsübergreifende Emotionen
und Bedürfnisse in vergleichbaren
Situationen



Aufklärung von Vorurteilen



Gemeinschaftsgefühl



Auswahl Generationen



Veteranen

Generation

1928–1945



Gen X

Generation

1965–1980

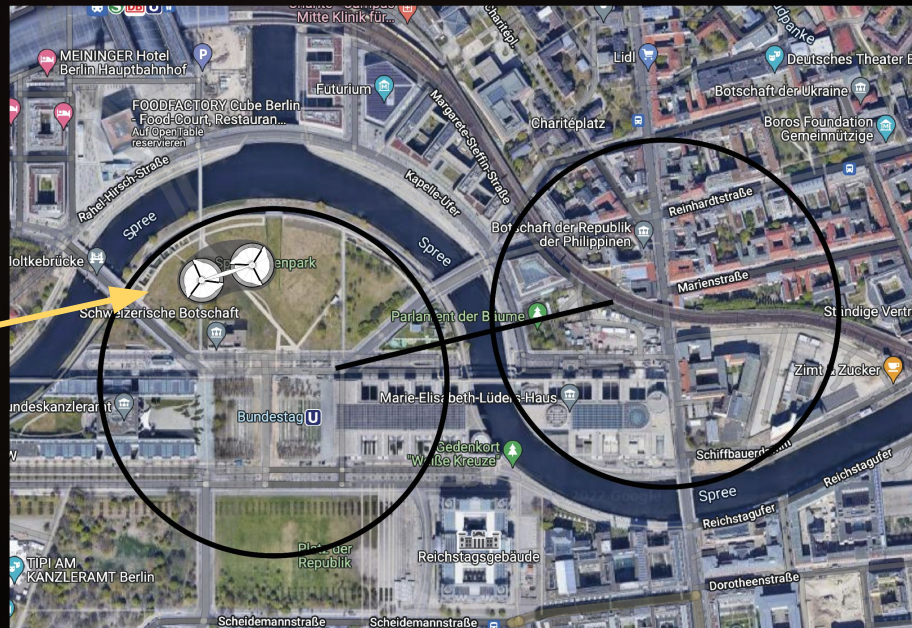


Gen Z

Generation

1997–2012

Standort – Berlin



Initiatoren – Berlin



Generationenstiftung

In Berlin



Bundesministerium
für Familie, Senioren, Frauen
und Jugend

Bundesministerium

Für Familie

Zielgruppe



Zielgruppe

- Generation Veteranen
- Generation X
- Generation Z



Subzielgruppe

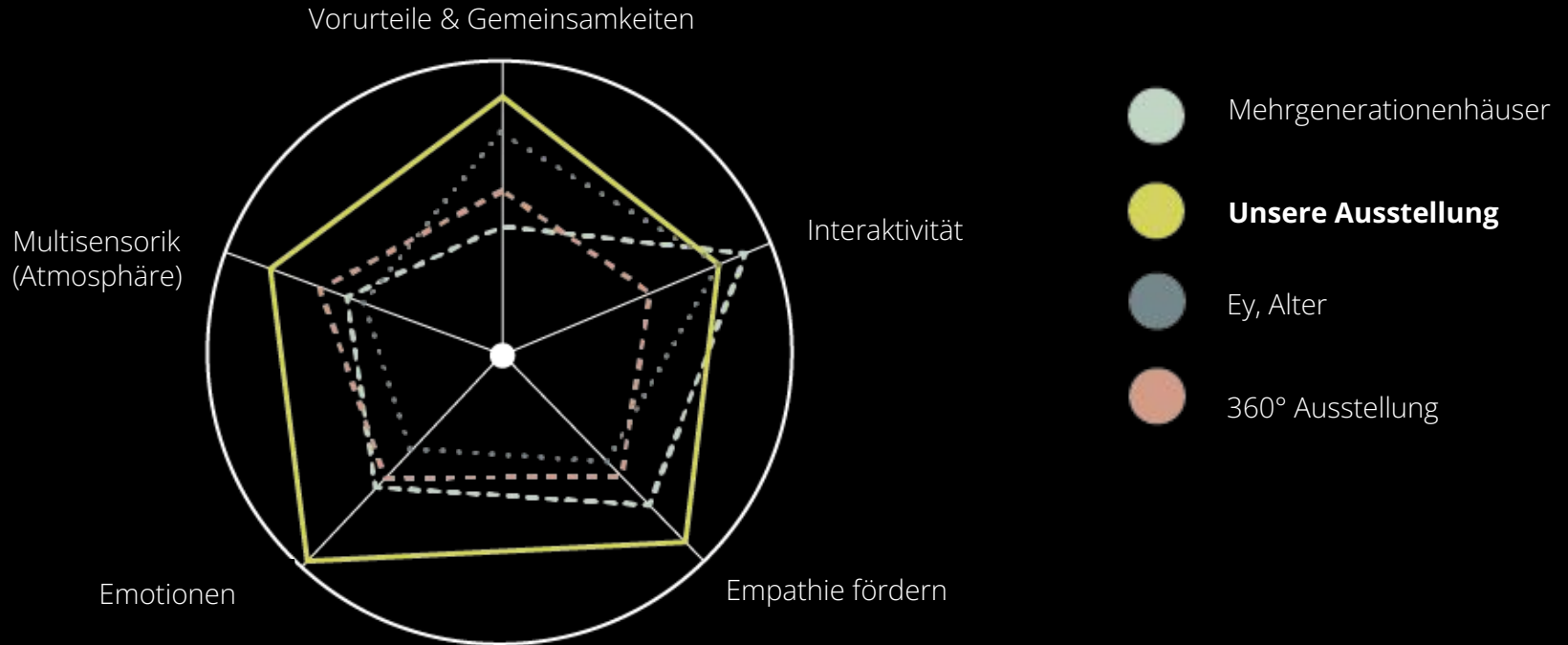
- dazwischenliegenden Generationen
- Bildungseinrichtungen
- Familienministerium
- NGO's
- Institut für Generationenforschung



KEINE Zielgruppe

- Generation Alpha
- Personen, die lichtempfindlich sind oder von emotionalen Themen getriggert werden

Alleinstellungsmerkmal

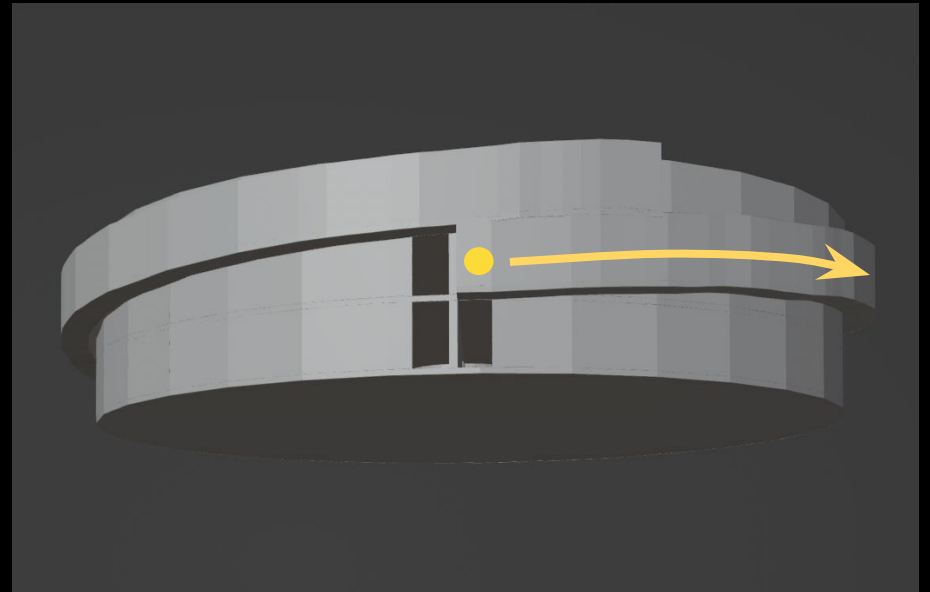
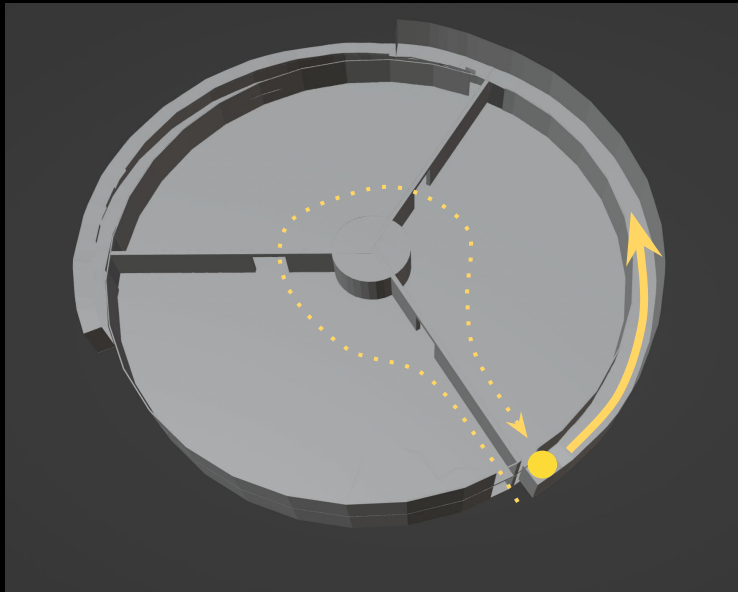


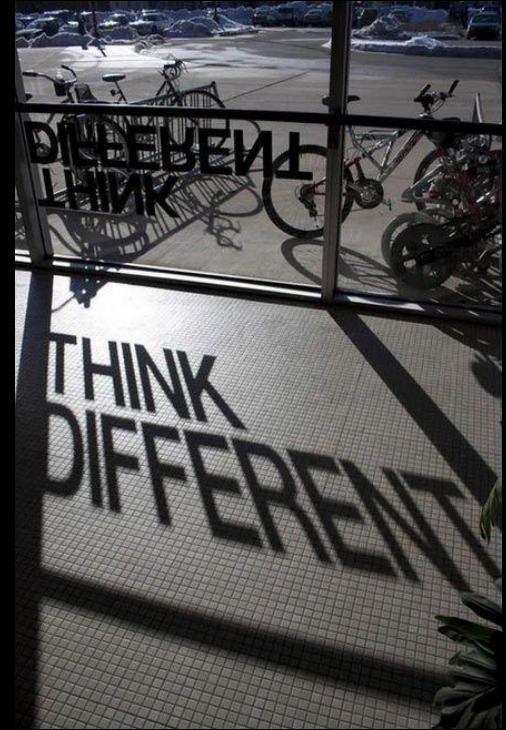
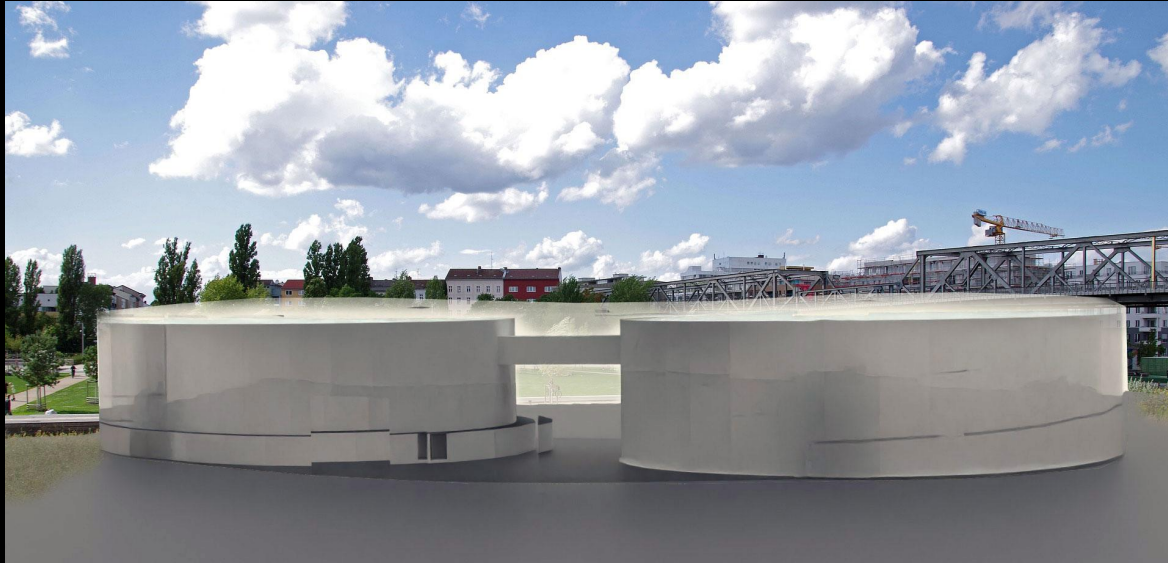
Austellungs- & Gebäudeaufbau

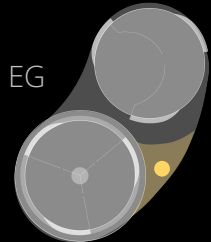
- Start mit Vorurteilen über die Generationen
- Turm 1: negative Emotionen zu drei Themenbereichen
- Steg = Ruhezone & Übergang
- Turm 2: positive Emotionen/Bedürfnisse zu drei Themenbereichen



Ausstellungs- & Gebäudeaufbau








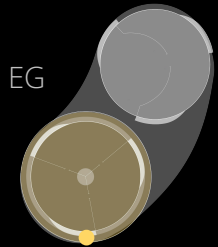
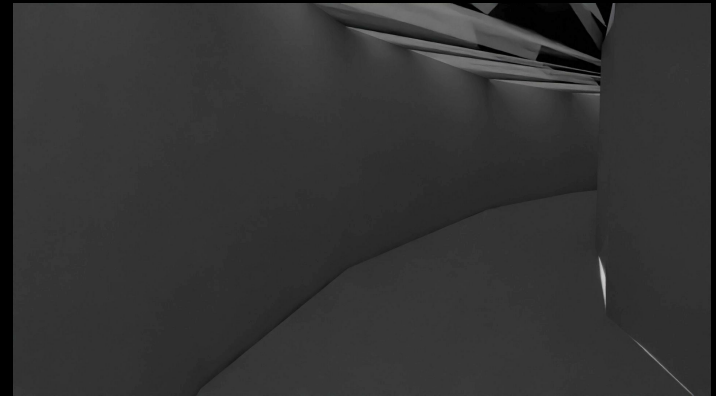
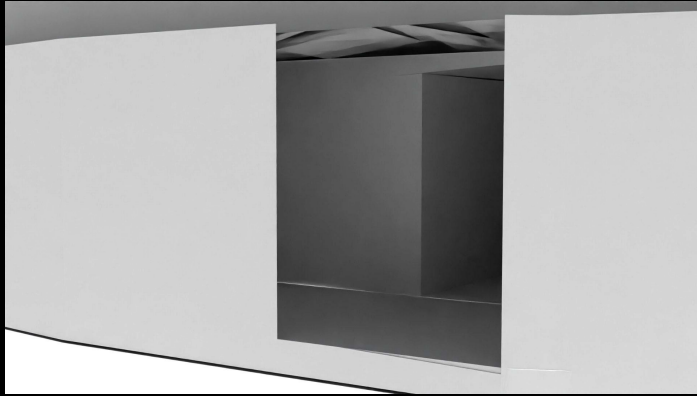


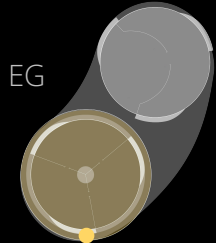
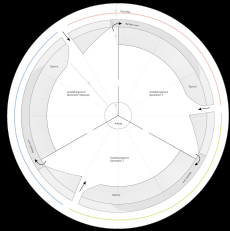
WELCHE GENERATION BIST DU?

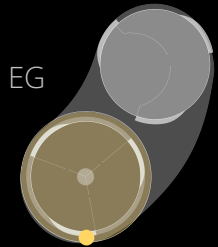
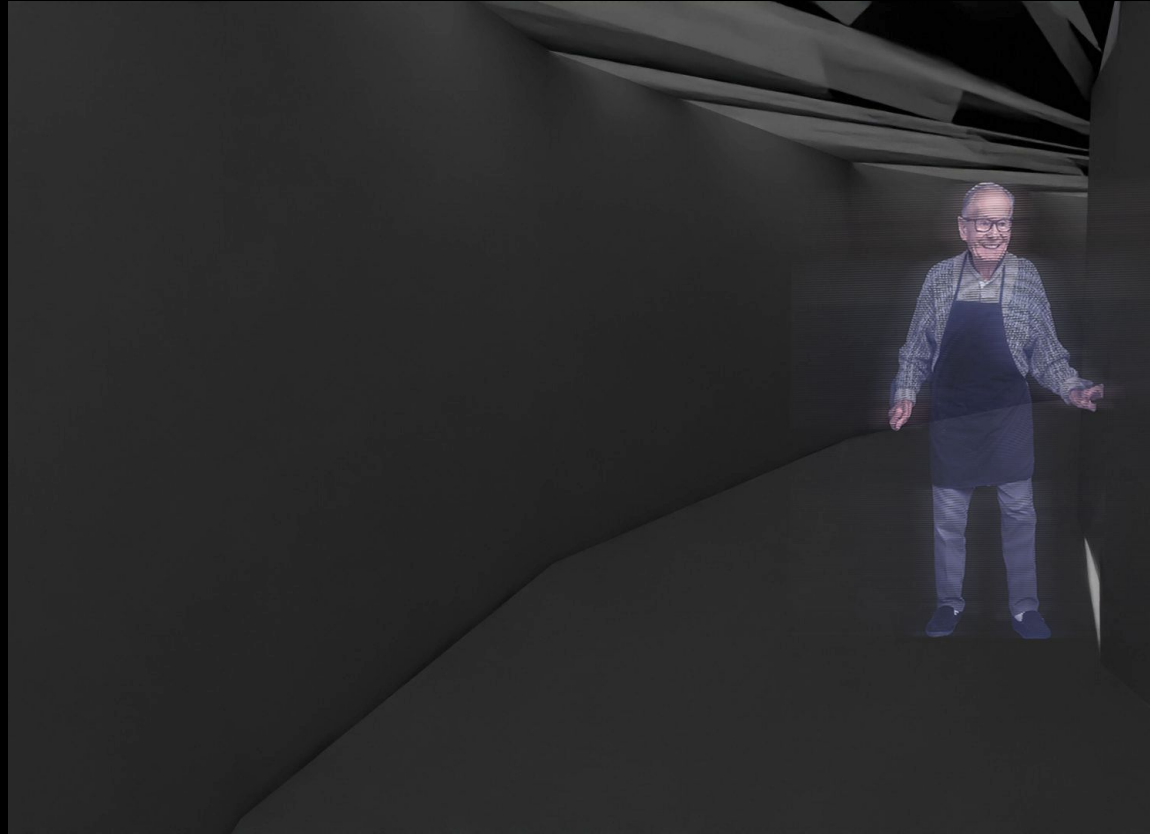
Je nach Geburtsjahr, gehörst Du einer bestimmten Generation an.
Nenne Deine Generation und Du erhältst Dein entsprechendes Ticket

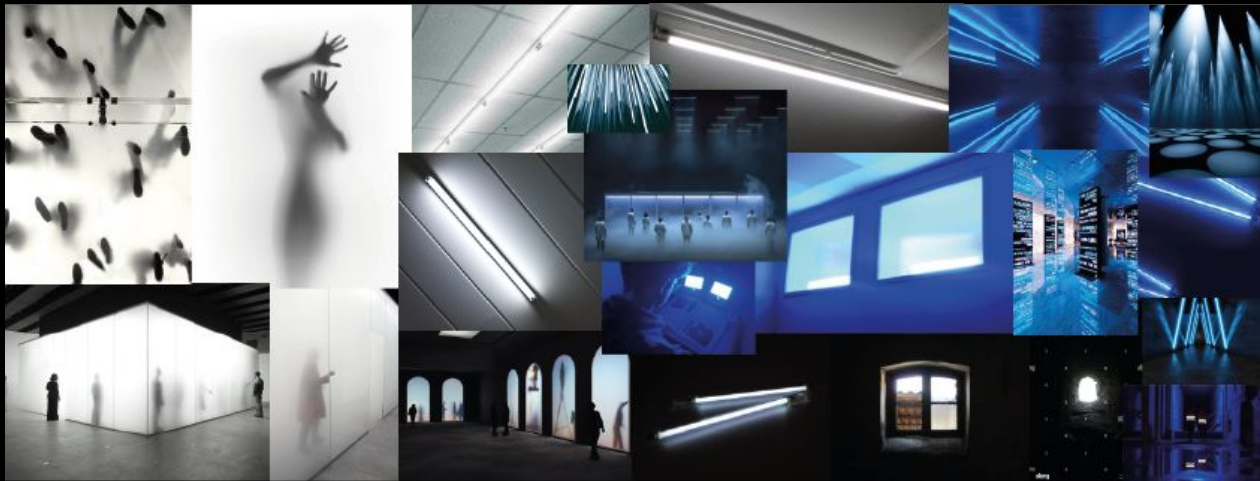
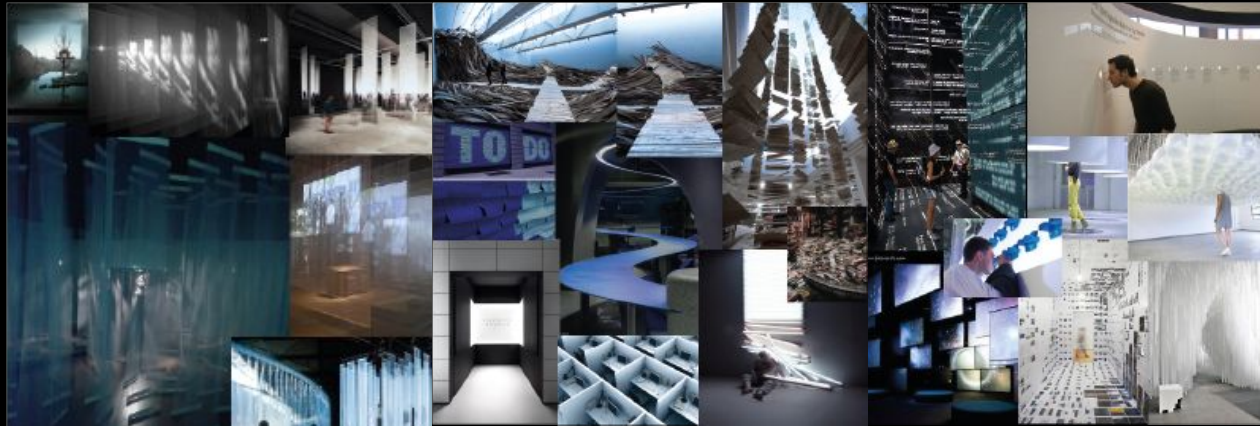
Wähle Dein Geburtsjahr. Bei Jahren dazwischen, nimm das, was am nächsten daranliegt

1928-1945	1965-1980	1997-2012
Generation Veteranen	Generation X	Generation Z
		

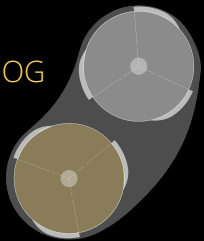


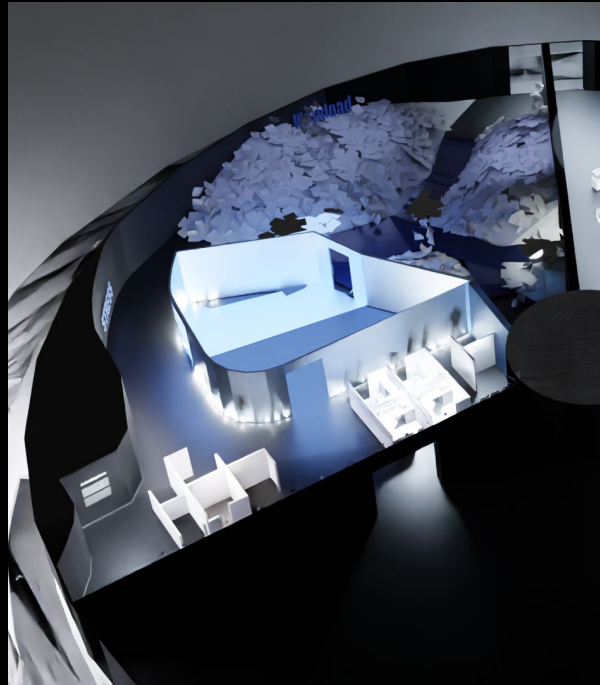






1.0G





1.0G





1.0G





1.0G



📍 Gen X

Arbeitsplatz

Lorem ipsum dolor sit amet, consectetur adipiscing elit, sed diam nonummy nibh euismod tincidunt ut laoreet dolore magna aliquam erat volutpat. Ut wisi enim ad minim veniam, quis nostrud exerci tation ullamcorper suscipit lobortis nisl ut aliquip ex ea commodo consequat. Duis autem vel eum irure dolor in hendrerit in vulputate velit esse molestie consequat, vel illum dolore eu feugiat nulla facilisis at vero eros

Lorem ipsum dolor sit amet, consectetur adipiscing elit, sed diam nonummy nibh euismod tincidunt ut laoreet dolore magna aliquam erat volutpat. Ut wisi enim ad minim veniam, quis nostrud exerci tation ullamcorper suscipit lobortis nisl ut aliquip ex ea commodo consequat. Duis autem vel eum irure dolor in hendrerit in vulputate velit esse molestie consequat, vel illum dolore eu feugiat nulla facilisis at vero eros

1.0G

 Gen X



1.0G



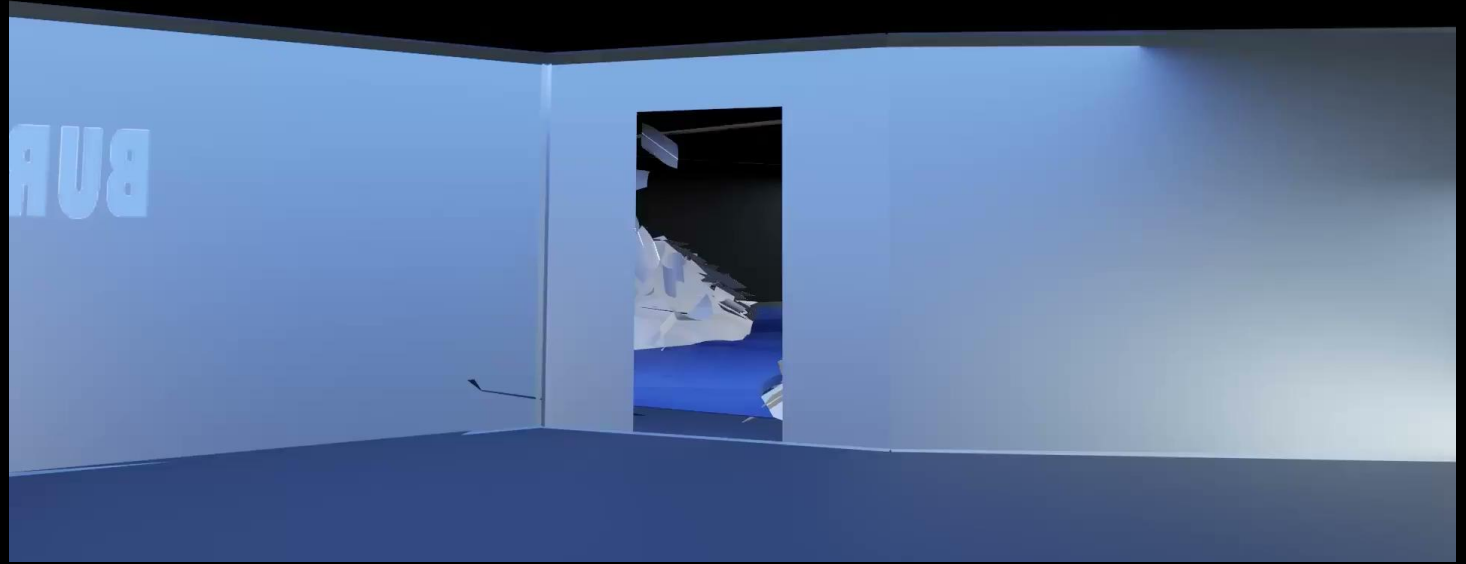
📍 Gen X



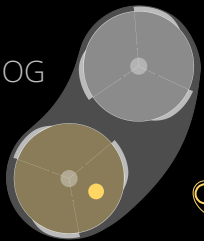
1.0G



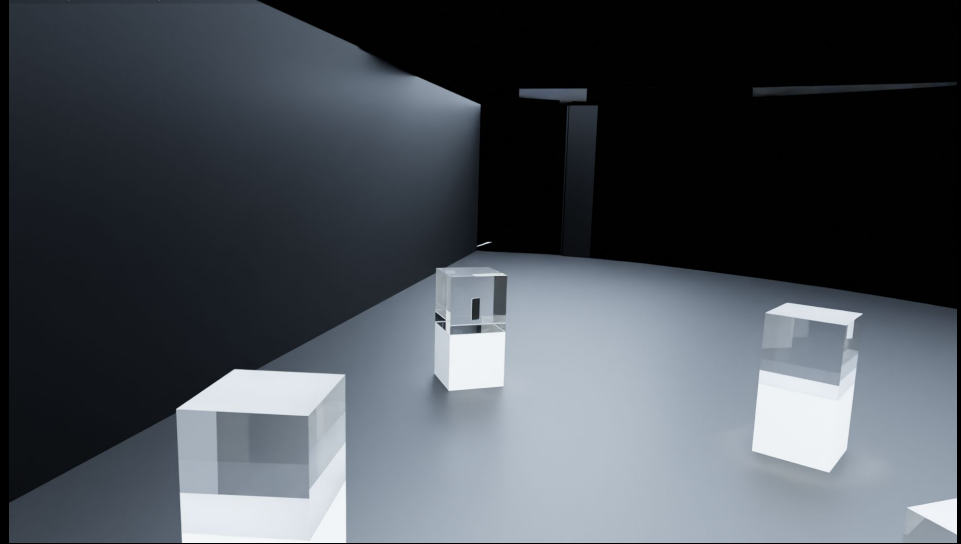
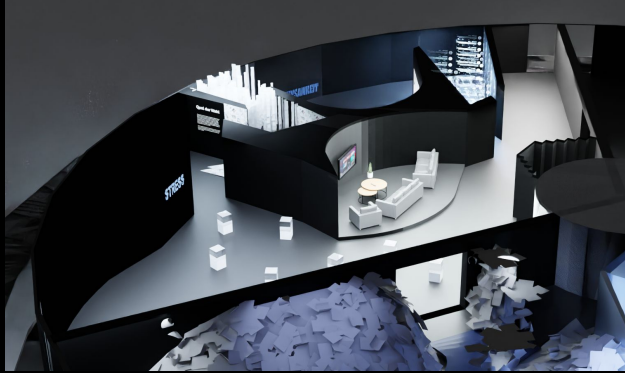
Gen X



1.0G



📍 Gen X



1.0G



📍 Gen Z



1.0G



📍 Gen Z

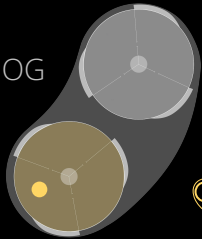
Qual der Wahl

Lorem ipsum dolor sit amet, consectetur adipiscing elit, sed diam nonummy nibh euismod tincidunt ut laoreet dolore magna aliquam erat volutpat. Ut wisi enim ad minim veniam, quis nostrud exerci tation ullamcorper suscipit lobortis nisl ut aliquip ex ea commodo consequat. Duis autem vel eum irure dolor in hendrerit in vulputate velit esse molestie consequat, vel illum dolore eu feugiat nulla facilisis at vero eros

Lorem ipsum dolor sit amet, consectetur adipiscing elit, sed diam nonummy nibh euismod tincidunt ut laoreet dolore magna aliquam erat volutpat. Ut wisi enim ad minim veniam



1.0G



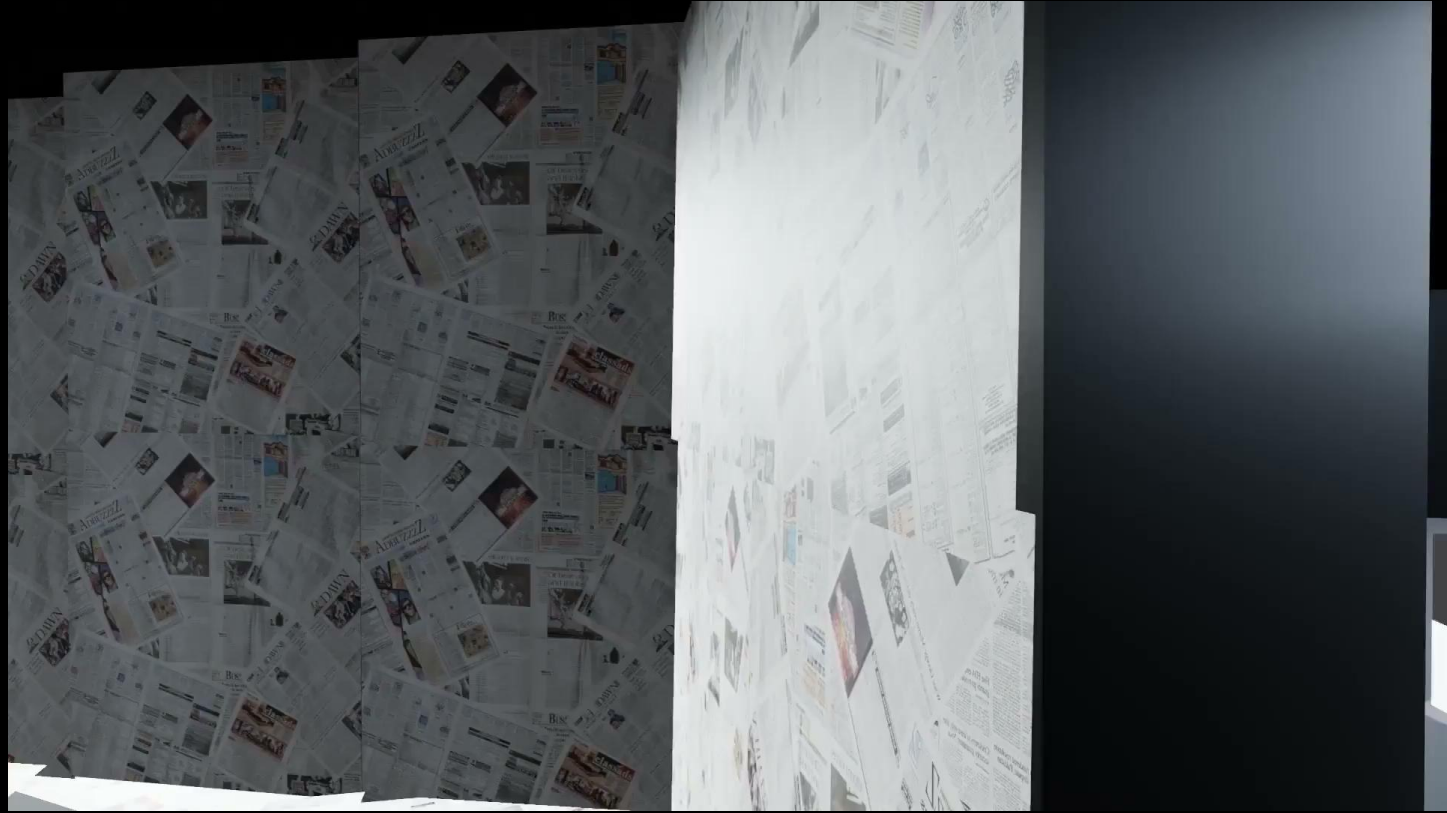
Gen Z



1.0G



📍 Gen Z



1.OG



📍 Gen Z



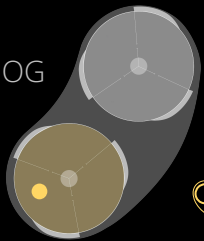
1.0G



📍 Gen Z



1.OG



Gen Z



1.0G



📍 Gen Z

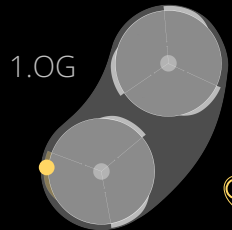


1.0G



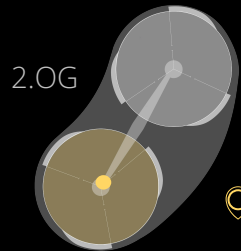
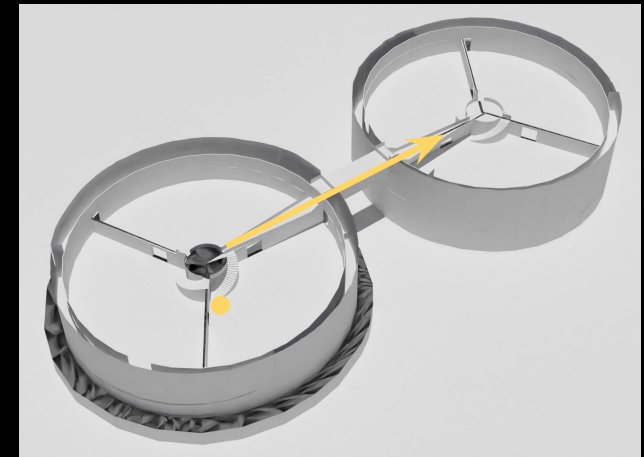
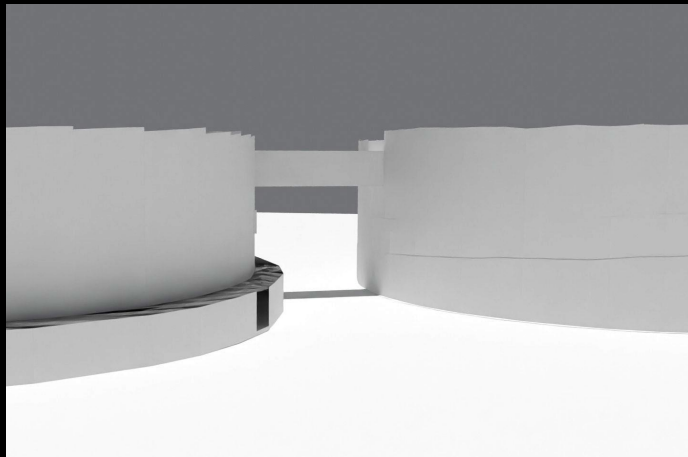
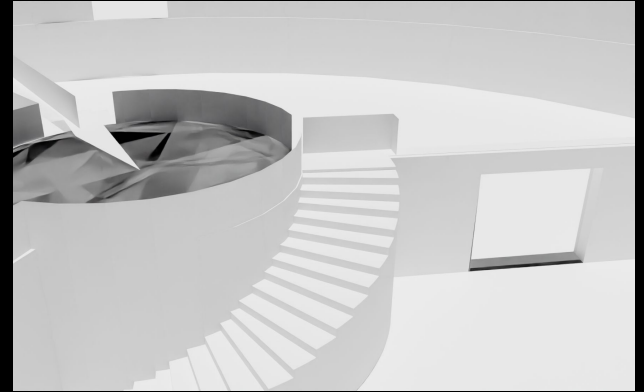
📍 Gen Z

UNS ZICHERHE



1.OG

📍 Rampe





2.OG



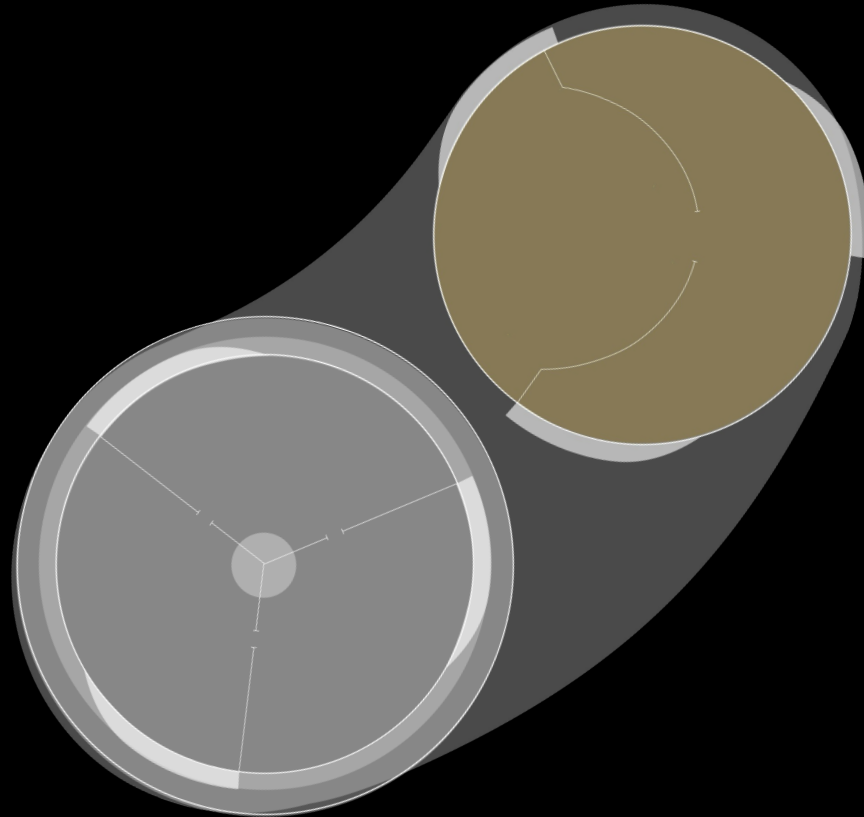
Steg



2.OG

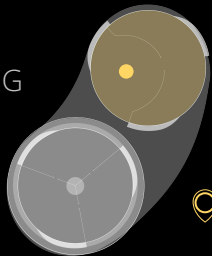


📍 Steg

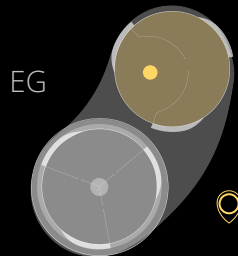




EG



📍 Come Together



EG

📍 Come Together



EG



Museums Café

06

Informationsträger

der Ausstellung

Informationstafeln



Typografie

Lorem ipsum

Lorem ipsum dolor sit amet, consectetur adipiscing elit, sed diam nonummy nibh euismod tincidunt ut laoreet dolore magna aliquam erat volutpat. Ut wisi enim ad minim veniam, quis nostrud exerci tation ullamcorper suscipit lobortis nisl ut aliquip ex ea commodo consequat. Duis autem vel eum iriure dolor in hendrerit in vulputate velit esse molestie consequat, vel illum dolore eu feugiat nulla facilisis at vero eros et accumsan et iusto odio dignissim qui blandit praesent luptasi enim ad minim veniam, quis nostrud exerci

Lorem ipsum dolor sit amet, consectetur adipiscing elit, sed diam nonummy nibh euismod tincidunt ut laoreet dolore magna aliquam erat volutpat. Ut wisi enim ad minim veniam, quis nostrud exerci tation ullamcorper suscipit lobortis nisl ut aliquip ex ea commodo co

Überschrift: Rustica, medium, 48pt
Fließtext: Rustica, Semi Light, 14pt

plakative Überschriften: Rustica, bold, verschiedene Größen möglich:

Lorem ipsum

Fließtext: Rustica, Semi Light, 20pt:

Lorem ipsum dolor sit amet, consectetur adipiscing elit, sed diam nonummy nibh euismod tincidunt ut laoreet dolore magna aliquam erat volutpat. Ut wisi enim ad minim veniam, quis nostrud exerci tation ullamcorper suscipit lobortis nisl ut aliquip ex ea commodo consequat. Duis autem vel eum iriure dolor in hendrerit in vulputate velit esse molestie consequat, vel illum dolore eu feugiat nulla facilisis at vero eros

Informationsebenen

1.Ebene

Atmosphäre des Raums
+ Emotionen



eigene Erfahrung der
Atmosphäre der
Situation, Fühlen am
eigenen Körper

2.Ebene

Grundinformationen zu
dem jeweiligen Ereignis,
persönliche Berichte
einzelner Personen



Erfahrungen & Emotionen
anderer Beteiligter

3.Ebene

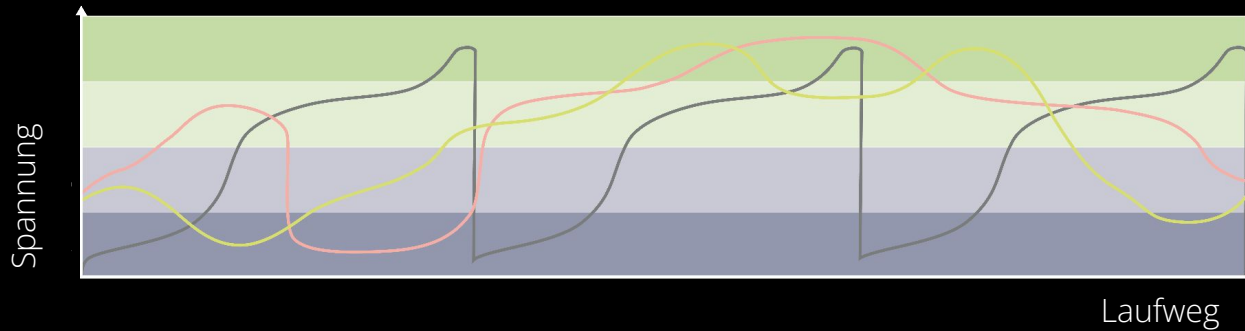
rein informative, sachliche Ebene
mit vielen Hintergrund-
informationen (auch geschicht-
lich zu den Themen) für die
Interessierten



sachliche Hintergrundinfos

Spannungsbogen

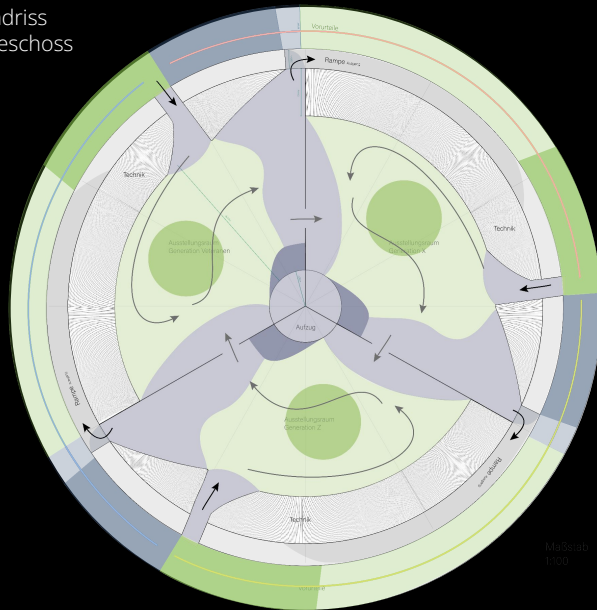
Vergleich



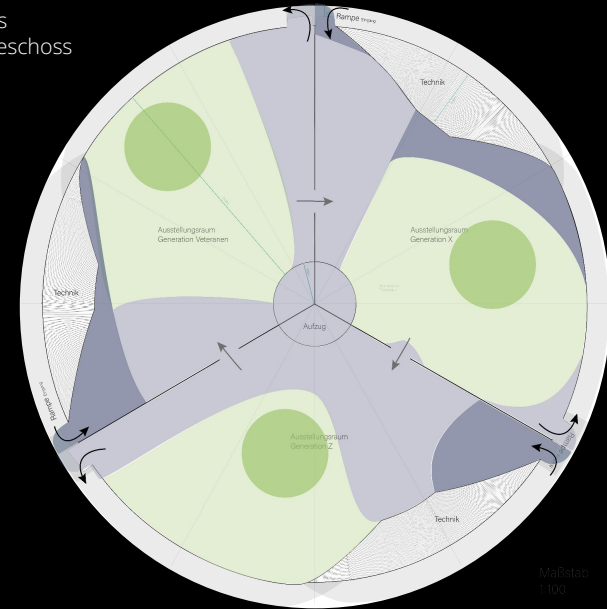
- Vorturteilskreis
- Überforderung | Stress - Gen X
- Überforderung | Stress - Gen Z
- interaktiv
- aktiv
- passiv
- sachlich

Ausstellungszonen

Grundriss
Erdgeschoss

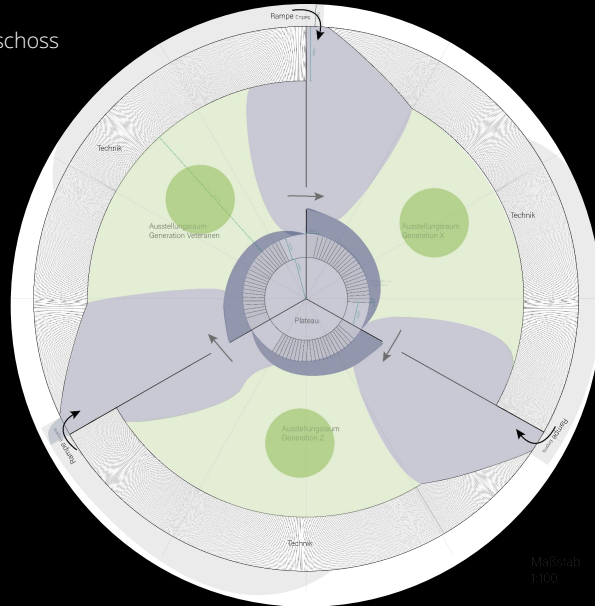


Grundriss
1. Obergeschoss

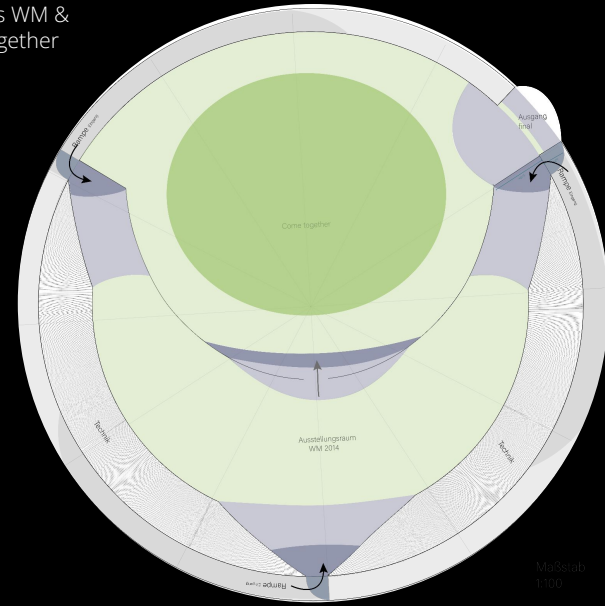


Ausstellungszonen

Grundriss
2.Obergeschoss



Grundriss WM &
Come Together



Informationstafeln



Roter Faden

